



Janssens Jorina 8/24/2023 ↔

Mitglieder Fachgruppe Physiotherapie Parkinson 2025

CAS Neurophysiotherapie Fachexpert*innen Morbus Parkinson inkl. LSVT BIG Zertifizierung

↔ **Betinna Häberlin**

Nordstrasse 7, 8580 Amriswil
Telefon: 071 411 69 39
2. Adresse: Feldenkraismobil, Hafenstrasse
50D, 8280 Kreuzlingen

Locatie
Nordstrasse 7, 8580 Amriswil

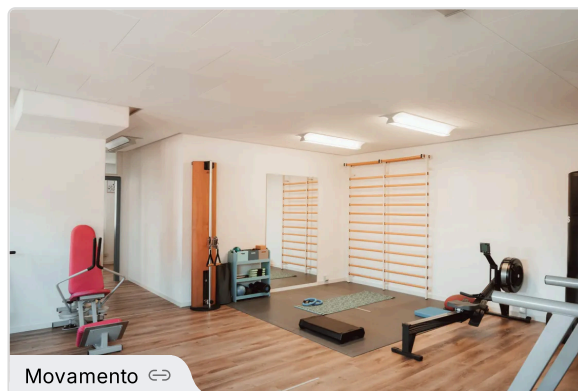


Bettina Häberlin in Amriswil | Jetzt Termin vereinbaren | EMR

Bettina Häberlin in Amriswil | Jetzt Termin vereinbaren | EMR

↔ **Movamento - Neuro Physiotherapie,
Bernstrasse 135, 3627 Heimberg**

Melanie Siewert
Locatie
Movamento - Neuro Physiotherapie, Bernstrasse 135,
3627 Heimberg



Movamento ↔

Start

↔ **ZurzachCare**

ZurzachCare
Quellenstrasse 34

Locatie
Bad Zurzach



↪ **Physiotherapie Gries, 8604 Volketswil**

Andrea Schneider

ambulante Therapie

LSVT BIG

Telefon: 058 510 57 55

Email: andrea.schneider@physiotherapie-gries.ch

info@physiotherapie-gries.ch

Locatie

Zentralstrasse 15, Volketswil



Ihre Physiopraxis in Volketswil im Gries

↪ **NeuroPhysioTeam,**

Hauptstrasse 93a, 5074 Eiken

Patricia Treier

Meta Soltermann

NeuroPhysioTeam

062 552 11 66

www.neurophysioteam.ch

neurophysioteam@physio-hin.ch

Locatie

Hauptstrasse 93a, 5074 Eiken

↪ **Neurophysiobern, Esther Abegg,**

Spitalackerstrasse 65, 3013 Bern

neurophysiobern.ch

031 333 04 94

Locatie

neurophysiobern, Spitalackerstrasse, Bern

↪ **Universitäre Altersmedizin FELIX**

PLATTER, Burgfelderstrasse, 4055 Basel

Claire Liniger

Parkinson Gruppenangebot

+41 61 326 43 04 | F +41 61 326 43 23

therapiekoordination@felixplatter.ch

| felixplatter.ch

Locatie

Universitäre Altersmedizin FELIX PLATTER,

Burgfelderstrasse, Bazel

⇒ **Elisabethenstrasse 22, 4051 Basel**
Dance for Parkinson Schweiz (Steffi Käser)
Elisabethenstrasse 22, 4051 Basel
<https://danceparkinson.ch/>

Locatie
Basel



Dance for Parkinson - Ein Tanzkurs für Menschen mit Parkinson

⇒ **Rehaklinik Zihlschlacht AG, Hauptstrasse 2, 8588 Zihlschlacht-Sitterdorf**

Susanne Brühlmann

Locatie

Rehaklinik Zihlschlacht AG, Hauptstrasse, Zihlschlacht-Sitterdorf

⇒ **Via Taiada, Arbedo-Castione**

Lara Tamo

Locatie

Via Taiada, Arbedo-Castione

⇒ **Neuro-Physio Villa Verena in 2558 Aegerten**

Amanda Staudenmann Mail:

a.staudenmann@villaverena.ch

Locatie

Villa Verena Wohngemeinschaft für Senioren GmbH, Bielstrasse, Aegerten

⇒ **Spital Limmattal, Urdorferstrasse, 8952 Schlieren**

Tel.: 044 733 23 21

ambulant

- Physiotherapie (inkl. LSVT BIG)
- Logopädie (inkl. LSVT Loud)
- Ergotherapie
- Parkinsongruppe (mit ärztlicher Verordnung)

stationär

- Parkinsonkomplexbehandlung

Locatie

Spital Limmattal, Urdorferstrasse, Schlieren

↪ **Klinik Adelheid AG,**
Höhenweg, 6314 Unterägeri
Nicole Müller, nicole.mueller@klinik-adelheid.ch
Eliane Bürgi, eliane.buergi@klinik-adelheid.ch
Ambulante und stationäre Physiotherapie

Locatie
Klinik Adelheid AG, Höhenweg, Unterägeri



↪ **Centre Rencontres, Route de
Soulce, 2853 Courfaivre, Jura**
Anne-Lise Joray-Tendon,
annelise.joray@bluewin.ch
CAS Parkinson, LSVT-Big,
CAS MS/SEP, CAS Stroke
CAS Hippotherapie-K

Locatie
Centre Rencontres, Route de Soulce, Courfaivre

↪ **GZO Spital Wetzikon,
Spitalstrasse, 8620 Wetzikon**
Ilka Götte
LSVT BIG
Therapie im ambulanten und stationären
Setting

Locatie
GZO Spital Wetzikon, Spitalstrasse, Wetzikon

↪ **Physiotherapie, Bottmingerstrasse
105, 4102 Binningen**
Christina Egeler

Locatie
Mrs. Regula Steinlin Egli Physiotherapie,
Bottmingerstrasse, Binningen

↪ **Physiotherapie-Center Oberwil,
Bahnhofstrasse 27, 4104 Oberwil**
Danielle Beyl
ptco@gmx.ch
Einzeltherapien, LSVT-
BIG, Domizilbehandlungen

Locatie
Physiotherapie-Center Oberwil, Bahnhofstrasse, Oberwil

↪ **Universitätsspital Zürich,
Rämistrasse, 8091 Zürich**

Valérie Baume

Locatie

Universitätsspital Zürich, Rämistrasse, Zürich

⇒ **Rehaklinik Tschugg, Bethesda 6, 3233 Tschugg**

Nicole Allemann

nicole.allemann@rehaklinik-tschugg.ch

+41 32 338 44 44

Spezialklinik für stationäre Neurorehabilitation
und Bewegungsstörungen, mit Parkinson-
Zentrum und Epileptologie sowie ambulantes
Therapienangebot

Locatie

Rehaklinik Tschugg, Bethesda, Tschugg

⇒ **Kantonsspital, 4600 Olten**

Sarah Wyss

sa.wyss@spital.so.ch, 062 311 43

51 (Sekretariat Physiotherapie)

- ambulante Physiotherapie aller Stadien
- enge Zusammenarbeit
mit Logopädie des Hauses
- Sensopro/Dividat-Training

Locatie

Baslerstrasse 150, Olten

⇒ **Physiotherapie Burch&Keiser,
Marktstrasse 7, 6060 Sarnen**

Barbara Bisang

Mail: bisang.b@bluewin.ch

Fachexpertin Morbus Parkinson

Schwindeltherapeutin

Gruppe: MOVE ON, Bewegung

und Stimme bei Parkinson

Bis 31.01.2025: Physiotherapie Burch&Keiser

Ab 01.02.2025: Physioplus,

Zwydenweg 2, 6052 Hergiswil

Locatie

Marktstrasse 7, 6060 Sarnen

⇒ **physio8834: Etzelstrasse 55, 8834 Schindellegi**

Annette Malek-Becker

Physiotherapeutin

Schwerpunkt Neurorehabilitation

www.physio8834.ch

physio8834@physio-hin.ch

Tel: 0782002244

LSVT Big

LSVT Big for Life

Parkinson-Gruppen:
Langlauf im Winter
Nordic Walking
Aktiv trotz Parkinson
Gehirn Fitness

Locatie

Etzelstrasse 55, Schindellegi

⇒ **Strehlgasse 24, Zürich, Schweiz**

Stefanie Mösch

Locatie

Strehlgasse 24, Zürich, Schweiz

⇒ **Physiotherapie Langmatten,
Bottmingerstrasse 105, 4102 Binningen**

Christina Egeler

Locatie

Bottmingerstrasse 105, Binningen

⇒ **Physiotherapie Robellaz, 3098 Köniz**


Klaartje Malfroid
Schlossstrasse 34
3098 Köniz
031 972 15 54
info@physiorobellaz.ch
physiorobellaz@hin.physio
www.physiorobellaz.ch

Zusätzliches Angebot: MTT und Qigong
Gruppe für Menschen mit Parkinson

Locatie

Schlossstrasse 34, Köniz

Qigong Kurs
für
Menschen mit Parkinson
wöchentlich in 2024



Zielgruppe
Parkinsonbetroffene mit und ohne Qigong-Vorkenntnissen. Auch Angehörigen sind herzlich willkommen.

Inhalte
Qigong ist eine ganzheitliche Bewegungsform und umfasst gesundheitsfördernde Körperhaltungen, sanfte Bewegungen, Selbstmassage, Atemtechniken und Meditation. Die langsamen und fließenden Übungen sollen der Harmonisierung und Regulierung des Qi-Flusses im Körper dienen. Zahlreiche medizinische Studien belegen die therapeutische Wirkung von Qigong und Tai Chi. Bei Menschen mit Morbus Parkinson vertiefen die Übungen zu einem verbesserten Gleichgewicht und sicherem Gehen.

Data
Jeweils montags von 10 bis 11 Uhr oder donnerstags von 9 bis 10 Uhr

Ort
Residenz VIVO, Saal Rondo, Schlossstrasse 28, 3098 Köniz

Leitung
Klara Malfroid, dipl. Physiotherapeutin Physiopraxis Robellaz

Kosten
- CHF 200 für 10 Lektionen für Parkinson Schweiz Mitglieder
- CHF 250 für 10 Lektionen für Nicht-Mitglieder
- CHF 25 für Einzellektionen
- Gratis Probelektionen mit Anmeldung

Anmeldung
- info@physiorobellaz.ch oder 031 972 15 54
- Die konkrete Data und weitere Infos (Anreise, Umziehmöglichkeiten usw.) folgen nach Anmeldung.

Padlet Drive ⇄

Qigong Kurs_PMP_Ausschreibung_24

